

SR 25i - 多用途 - 高信頼性 - パワフル

SEALED CO₂ LASER

Rofin-Sinar UK社は産業用レーザーのデザイン、製造において、長い間ワールドリーダーの地位を確立してまいりました。産業における様々な加工アプリケーションにおいて、これまで15,000台以上のレーザーを提供してきました。SR 25iは最先端技術で設計されたRF励起のスラブCO2レーザーです。

- シンメトリックな高品質レーザービームにより、高速加工が可能です。
- 短いパルス幅で高いピーク出力を出すことができます。このため、狭いHAZ(熱影響域)の加工ができ、シャープな加工エッジにすることが可能です。
- 高いグレードの防塵構造(IP66)により、産業界の過酷な使用環境でも最大のパフォーマンスをご提供します。
- コンパクトなデザインと現場で交換可能なRFモジュールでインテグレーションを容易にします。
- 出荷時の出力を定格出力の20%以上高い出力へ設定することにより、レーザー寿命(密封寿命)まで定格出力を保証しています。
- オプションのパワーフィードバック機能を用いると、1%(典型値)の出力安定性が得られます。波長の安定性と合わせて、高品質な加工の再現性を保証します。
- 最新の欧州規格(EN13849)でパフォーマンスレベルDを取得しています。

Rofin-Sinar UKの全世界サービス・ネットワークが、SR25iをサポートします。



Rofin-Sinar UK Ltd.
Meadow Road,
Bridgehead Business Park,
Kingston Upon Hull
HU13 0DG,
United Kingdom

Tel: +44 1482 650088
Fax: +44 1482 650022
Email: sales@rofin-sinar.uk

WWW.ROFIN-SINAR.UK

【日本国内総代理店】

株式会社インテック
〒167-0043
東京都杉並区上荻2-39-17

Tel: 03-3301-9671
Fax: 03-3301-9672
Email: sales@intech-jp.com



注意
CLASS4 レーザ製品
EN60825-1:2014

本カタログ上の情報は予告なしに変更されることがあります。お問い合わせいただきますようお願い申し上げます。

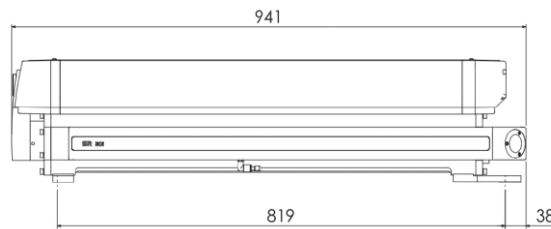
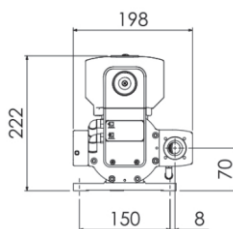
Copyright © 2018
Rofin-Sinar UK Ltd

903-0183-11 Rev1



アプリケーション

- ・ 切断
- ・ 穴あけ
- ・ マーキング
- ・ 刻印
- ・ スクライピング
- ・ ミシン目
- ・ 溶接
- ・ キスカット(半抜き加工)

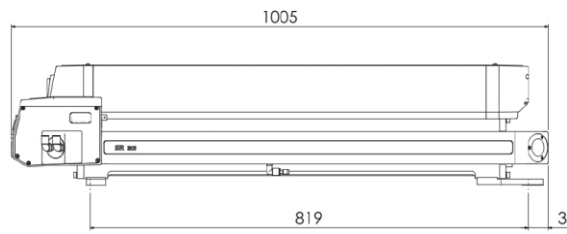
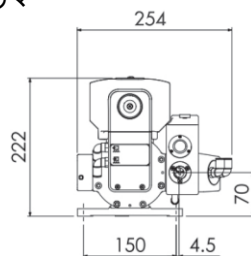


寸法(mm)

標準タイプ

材料

- ・ ゴム
- ・ プラスチック/ポリマー
- ・ アクリル
- ・ ガラス
- ・ 繊維
- ・ 木材
- ・ セラミック
- ・ 薄いシートメタル
- ・ プリント基板(FR4)



高安定(シャッター付)

仕様	10.6μm	10.25μm	9.3μm
出力	15~250W	15~225W	10~185W
出荷時最小出力	300W	270W	225W
ピークレーザー出力	> 630W	> 570W	> 475W
波長	10.6μm	10.25μm	9.3μm
長期安定度(Typ)	<±3%、<±6%保証 <±1%、<±2%保証 (パワーフィードバック※)		
ビーム径	6.5mm±0.5mm (レーザー出力部) (1/e ²)	6.5mm±0.5mm	6.3mm±0.5mm
偏光	直線偏光(ベースに平行)、> 100:1		
重量	34kg 35.9kg (シャッター、パワーフィードバック付)		
電圧	50V DC ±1%		
ピークRF入力電流	160A		
最大平均入力電流	96A		
立上り/下がり時間	<60μs		
パルス幅	2-400μs		
繰り返し周波数	0-130kHz		

※パワーフィードバックの応答は約300-500msです