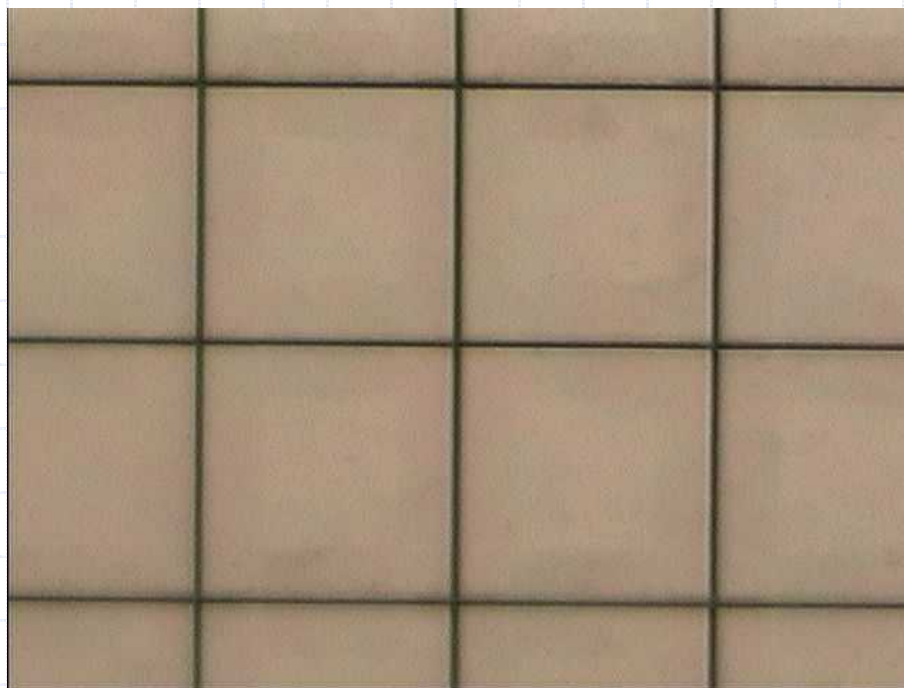


# アプリケーション 例

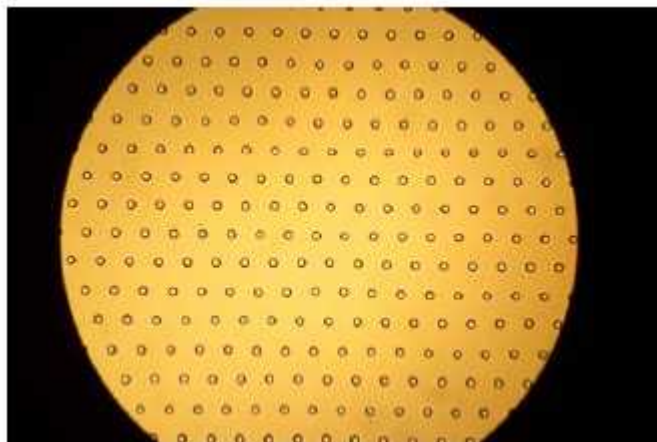
# サファイヤスクライビング



サファイヤスクライビング (6 $\mu$ mの溝加工)

型番	平均パワー	繰り返し	スキャンスピード
3510-50	1W @ 355nm	50kHz	20 ~ 80mm/秒

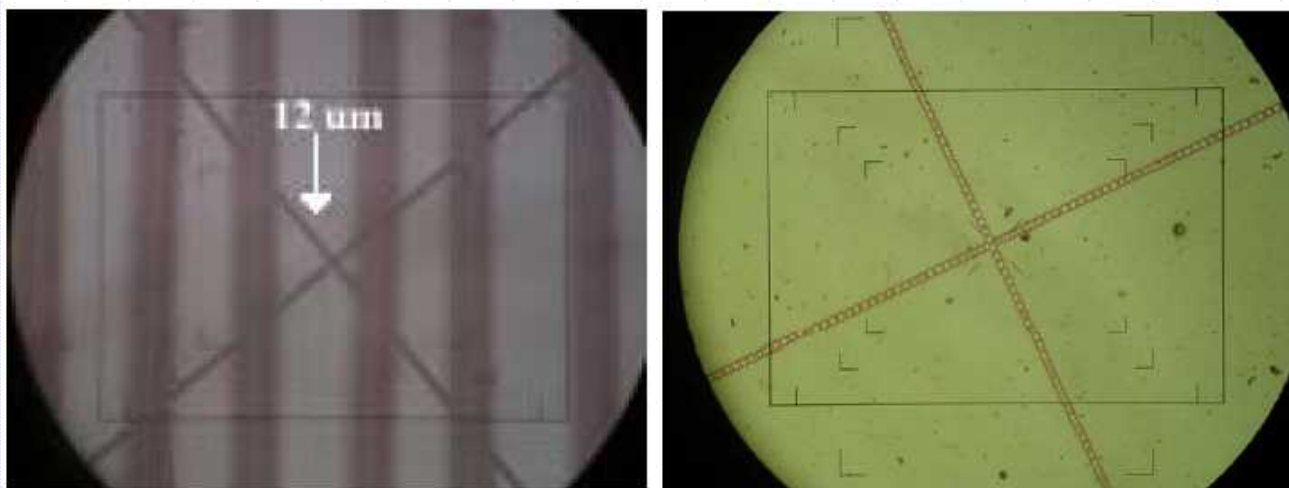
# テクスチャリング



ニッケルへのテクスチャリング (30umの凹)

型番	平均パワー	繰り返し	スキャンスピード
3510-30	1W @ 355nm	30kHz	3.3m/秒

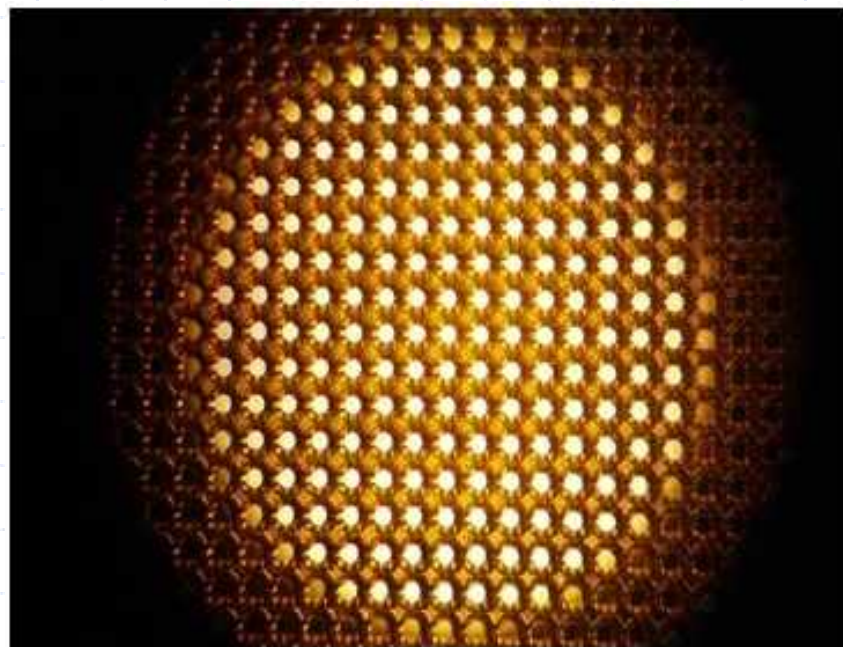
# ITO膜の剥離



ITO膜の剥離

型番	平均パワー	繰り返し	スキャンスピード
3510-100	1W @ 355nm	100kHz	50 ~ 1500mm/秒

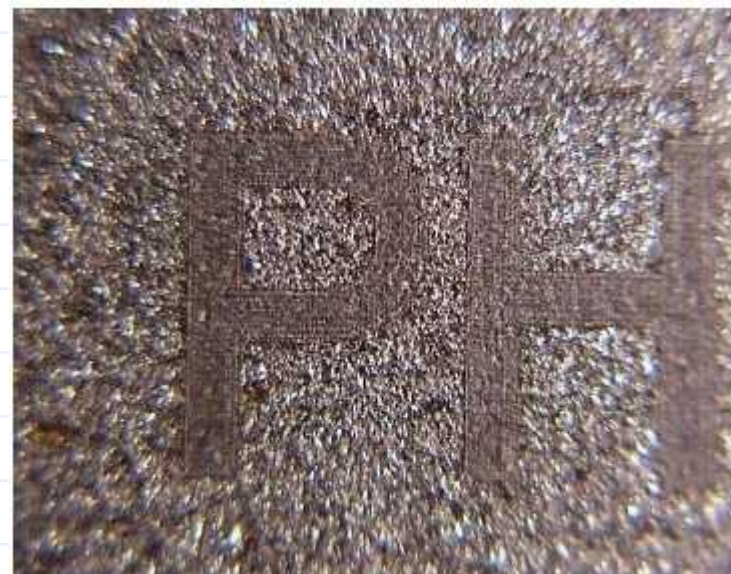
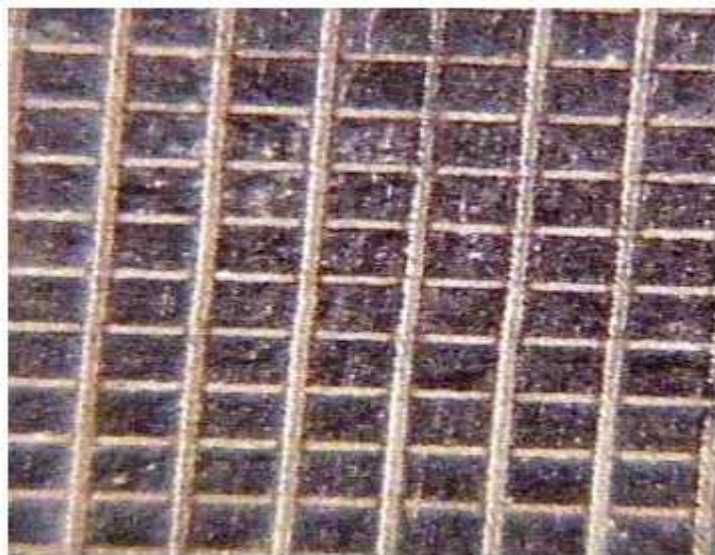
# カプトンの穴あけ



カプトンの穴あけ (40um)

型番	平均パワー	繰り返し	スキャンスピード
3510-30	1W @ 355nm	30kHz	0.8 ~ 1m/秒

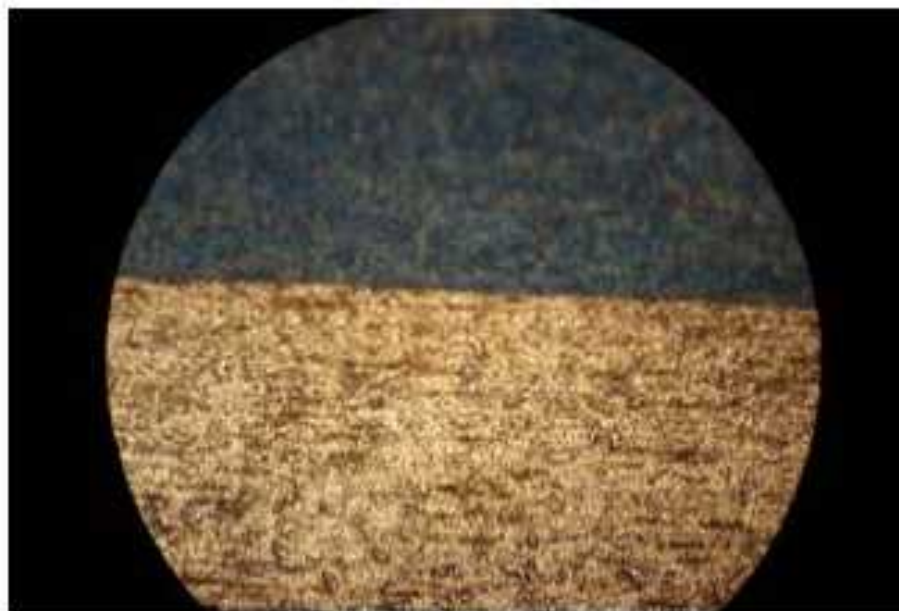
# 金属へのマーキング



金属へのマーキング

型番	平均パワー	繰り返し	スキャンスピード
3510-30	1W @ 355nm	30kHz	50 ~ 500mm/秒

# 有機物や酸化物の除去



有機物や酸化物の除去

型番	平均パワー	繰り返し	スキャンスピード
3510-30	1W @ 355nm	30kHz	1000mm/秒

# その他 アプリケーション例



ステンレス



金



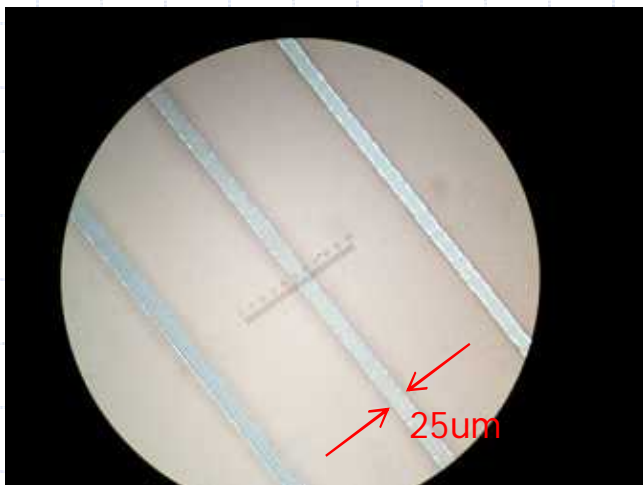
ブラス(黄銅)



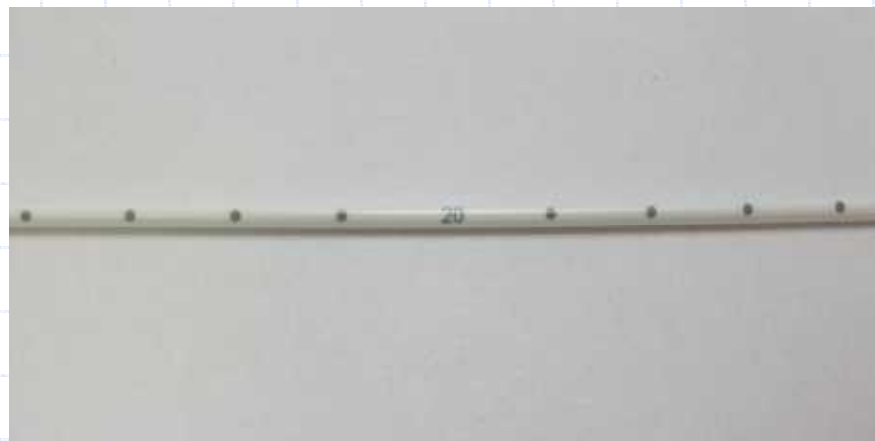
シリコン



# その他 アプリケーション例



コーティング除去



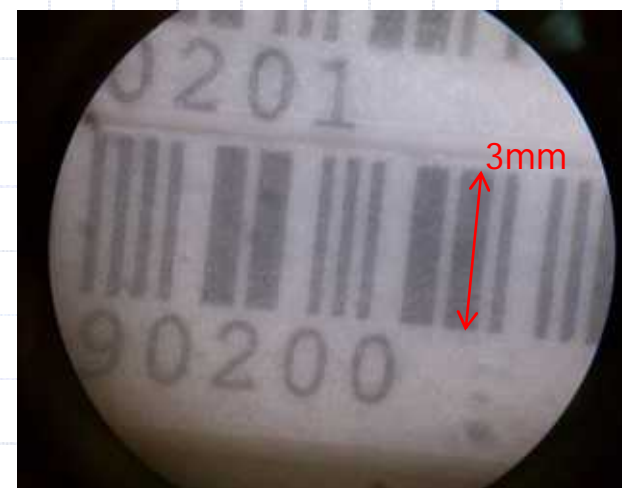
医療用チューブ



ケーブル



小型電子部品



プラスチック